



Make your vision reality

株式会社 アダチ



特殊パーツを低コストで高品質に
冷間圧造はそれを可能にする技術です

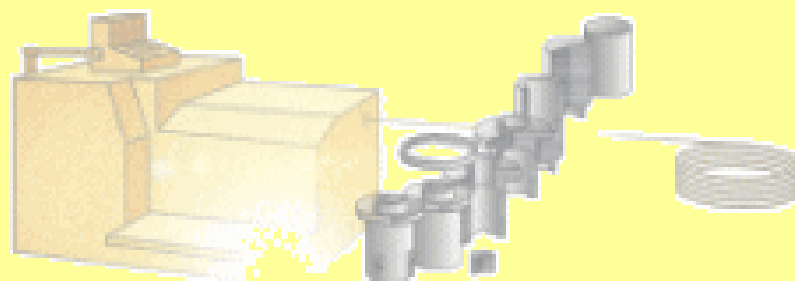


想像をカタチにする

想像する
挑戦する
反省する
成長する
形にする

「想像を形にする」

Make your vision reality



【会社案内】

【ご挨拶】

当社は設立以来、切削加工一筋で経営をしてまいりましたが、30年前より圧造技術（冷間鍛造）を導入し、試行錯誤しながらではありますが、年々その技術の向上へと邁進しております。しかし、圧造技術は奥が深く、当社として目指す技術力にはまだ道半ばであり、更なる技術向上のため日々努力を積み重ねております。目まぐるしく変化するグローバルな時代ではありますが、たゆみないチャレンジ精神で高品質・低コストで信頼性の高い製品づくりに取り組み、お客様のニーズにお応えしていく所存です。今後とも、皆様のご指導、ご支援を賜りますようお願い申し上げます。

代表取締役 長谷川 敬芳

【会社概要】

社名	株式会社 アダチ
代表	長谷川 敬芳
住所	〒349-0135 埼玉県蓮田市井沼579
TEL	048-766-2338
FAX	048-766-2340
ホームページURL	http://www.adachi-ss.jp/
E-MAIL	adachi3579@gmail.com
事業内容	・自動車部品の製造 (冷間圧造・切削・外径研磨・転造・タップ)
創業	昭和52年12月
資本金	1,000万円
年商	4億8千万円
従業員数	20名
取引先銀行	埼玉りそな銀行・商工中金
アクセス	【電車でお越しの場合】 東北本線 白岡駅、新白岡駅よりタクシーで約15分 【自動車でお越しの場合】 東北自動車道 菖蒲白岡ICより約5分



自動車用貫通部品製造・特殊パーツの製造・ISO認証取得中

弊社での加工製品は、生産量の70%が自動車向け貫通部品で、残りの30%は特殊パーツ類を扱っている会社です。
また、二次加工機、切削加工機、外径研磨機、転造機、タップマシーン、を備えており、パーツホームで加工した圧造品に社内で二次加工を施しコスト面でもお客様の要望に答えられる会社創りをを行っています。



※ 品質管理、生産性の向上、地球に優しい会社創りのため、



ISO 9001 認証取得工場です。



ISO 14001 認証取得工場です。

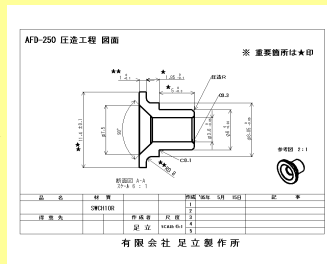


3次元CADで製品図～金型設計まで

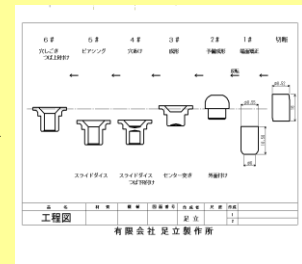
3次元CADによる製品図→製品工程図→金型をアッセンブリーした組立図→金型設計までの作製を自社で行っております。高精度の製品を造ることに役立っております。
常に探求心を持って研究開発をすすめています。



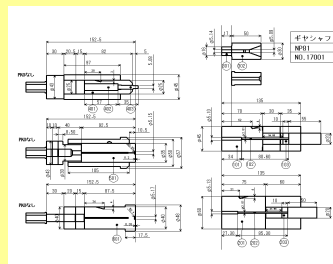
製品を3次元CAD化



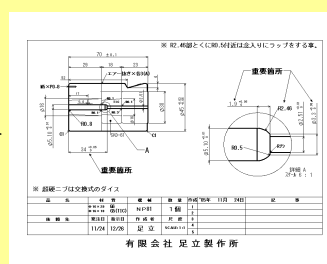
製品図



製品工程図



金型アッセンブリー組立図



金型図



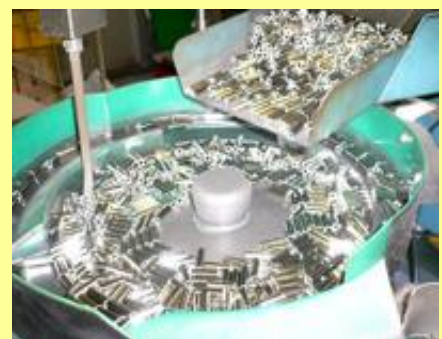
製品完成



24時間稼動。小ロットにも対応可能。

多品種小ロットを高品質・低コスト。
又、月間生産能力は約500万個、圧造機
(ヤリステ製ケースター付)は24時間稼動可能です。

常にお客様のニーズに答えていく会社を目指しています。





製造工程 (社内で2次加工を行い低コスト・高品質)

2D3Bコールド・ヘッダー



ヤリステ・洗浄付ケーストッカー
(24時間稼動可能)

4D4B・6D6Bパーツホーマー



複雑な形状の製品・品質
の高い製品。ケーストカー付
(24時間稼動可能)

NC旋盤 (シチズンA20)



φ20までの複雑形状製品を
パー材から削りだします。
(両面加工可能)



ロットレーサビリティ・チェックシート



2次加工



研磨加工



① 転造・ローリング・マシーン
② タッピング・マシーン



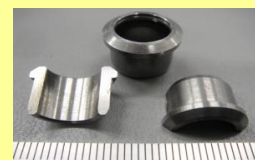
NC2スピンドル加工機
背面加工可能



外径研磨(公差0.01)



内径(タップ)・外径(アヤ目)



圧造後2次加工多様



熱処理・鍍金



完成



検査工程



画像選別機



輪郭形状測定器



真円度測定器

画像選別機により製品全数の選別を行い「不良品を社外に出さない」を心がけている会社です。
デジタル顕微鏡・投影機共に2次元データ処理装置付(ピッチ・真円角度・その他)プリントも可能。



梱包 (計数袋詰め)



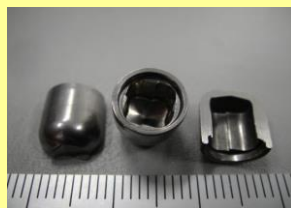
フォトセンサーで1つ1つ数えるので正確に袋詰めを行い、袋ごとに(品番・個数・日付・ロット番号)印字。



製品サンプル (一例)



カラー(セレーション)鉄~SUS



異形孔部品



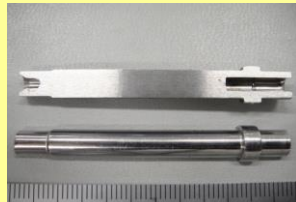
2D3B 2次加工無し



6角外径・6角段差孔



自動車部品(SCR440H)



中ツパ・四角孔(SCM435)



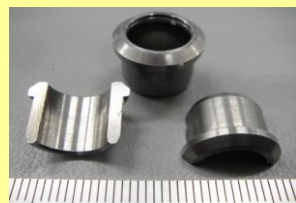
カラー 外径交差0.01



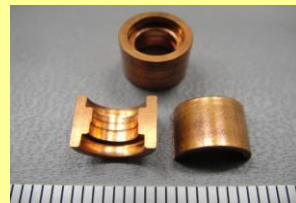
異形部品



圧造+ローリング+タップ



孔段差無し(SUS430)



(無酸素銅) 段差孔・貫通



中ツパ6角・M6ネジ(2D3B)



深孔中空



コネクター端子



コネクター端子



コネクター端子

【主要設備】

名称	メーカー	形式	仕様	台数
2D3B コールドヘッター (φ3.5~9)	中島田鉄工所	NP81	ヤリステ製 洗浄機付ケースストック	1
4D4B コールドヘッター (φ3.5~11)	中島田鉄工所	MST408F	ヤリステ製 洗浄機付ケースストック	1
6D6B パーツホーム (φ3.5~11)	中島田鉄工所	MST608F	ヤリステ製 洗浄機付ケースストック	2
6D6B パーツホーム (φ3~8)	中島田鉄工所	MST606F	ヤリステ製 洗浄機付ケースストック	1
6D6B パーツホーム (φ3.5~13)	中島田鉄工所	BTX610F	ヤリステ製 洗浄機付ケースストック	1
無芯研削盤	大宮製作所	20型		3
無芯研削盤	大宮製作所	18型		2
NC旋盤	シチズン 2012年製	A20	オートバー付(自動供給)	4
NC2次加工機(2スピンドル)	アマダ 2012年製	AA1	両面加工可能	1
NC2次加工機	エグロ 2012年製	NUCBOY	複雑加工可能	1
2次加工機	DAIWA	10型自動盤	溝入れ・内、外面取り	8
2次加工機	三明製作所	M12径ローリングマシン	転造加工(M8,M12)	2
2次加工機	東京タッピング	Super-3NRA M5~10	タップ加工	1
NC2次加工機(パレット自動供給)	滝澤機械 2015年製	TCC-1000G	複雑加工可能、自動供給付	1
2次加工機(両面加工機)	東邦工業	NP-57型	両面加工	2
硬度計(マイクロピッカー ロックウェル)	ミツヨ	HM-102 HR-400	全長、外径検査	2
自動包装機	シンニホンオートパック			2
画像選別機	東京技研	Vチェッカー		2
輪郭形状測定器	東京精密	コンターレコード1700DX		1
真円度測定器	東京精密	ロンコム		1
投影機(2次元データ処理付)	ミツヨ	PJ-H3000		1
デジタル顕微鏡(2次元データ処理付)	ミツヨ	TM		1
デジタルマイクロスコープ	キーエンス	VHX-2000		1
画像寸法測定器	キーエンス	IM-6000		1
偏芯測定器	ユニバーサル	KK		1
サーフェスト 表面粗さ測定機	東京精密			1
工具研磨機	東精商事			2
フライス盤	牧野			1
汎用旋盤				1
平面研磨機	黒田精工			1
ミニ円筒研磨機	丸栄機械			1
2tクレーン				1

アクセス(地図)

工場へのアクセス

- ①東北自動車道 菫蒲白岡インターを降りて、右折してください。
- ②約3km進み(4つ目) 信号(清水工業団地入口)を過ぎ
- ③200メートル過ぎた中央分離帯が切れた所右折して下さい。(右側にADACHIのロゴの建物が見えます)



※菫蒲白岡インターから約5分です。